

A woman with blonde hair, wearing a black tank top and white pants, is captured in mid-air, jumping joyfully with her arms outstretched and a wide smile. The background is a bright, slightly cloudy sky. The overall mood is one of happiness and freedom.

# O que é saúde?

Yassuhiko Okay

**Visões de mundo diferentes  
refletem-se em**



**Visões diferentes do ser  
humano como organismo vivo**



**Conceitos diferentes de saúde**

# Todo (ser humano)

Divide o todo em partes e as  
separam

Visão fragmentária, reducionista e  
mecanicista do ser humano

Do multidimensional ao  
unidimensional

Corpo e suas partes

Modelo Biomédico

Concepção negativa de saúde

Reconhece partes no todo e as  
integram

Visão sistêmica e integral do ser  
humano

Resgate da multidimensionalidade

Corpo/mente/ambientes  
sociocultural e ecológico

Modelo Sistêmico e Integral

Concepção positiva de saúde

# Modelo Biomédico

- **Foco no indivíduo, na doença (física), no hospital e no médico**
- **Foco nas alterações de mecanismos biológicos e/ou lesões orgânicas**
- **Confusão entre processo da doença e origens da doença**

# Modelo Biomédico

Foco no corpo e suas partes

Foco nas alterações de mecanismos biológicos e/ou lesões orgânicas

Se não existirem alterações...

Então, o organismo é saudável

Concepção negativa de saúde

Saúde – ausência de doença

# Modelo Biomédico

- **Corpo – aparelhos – órgãos – tecidos – células – moléculas**



**Tecnologia → Especialização ← Hospital  
superespecialização**

- **Interposição da tecnologia entre o médico e o paciente**



**Sujeito → Objeto**



**Perda da subjetividade e singularidade**



**Perda da empatia e interesse real pelo paciente**

- **Custos exorbitantes e insatisfação dos cidadãos**

# Modelo Sistêmico ou Integral

**Interação e interdependência das dimensões físico-biológica, psicológica, sociocultural e ecológica**



**Auto-organização**

# Modelo Sistêmico ou Integral

- **Auto-organização**

- **Alto grau de estabilidade**
- **Estabilidade dinâmica**
- **Flutuações contínuas, múltiplas e interdependentes das variáveis psico-biológicas**
- **Flexibilidade**
- **Equilíbrio dinâmico**



# Modelo Sistêmico ou Integral

- **Saúde é um processo em andamento**
- **Resposta criativa do organismo psicossomático aos desafios socioculturais e ecológicos**
- **Não há nível absoluto de saúde, independente dessas dimensões**
- **Fases temporárias de saúde deficiente**
- **Saúde individual, social e ecológica, todas interdependentes**

# Modelo Sistêmico ou Integral

- **Perda de flexibilidade do sistema significa perda de saúde**
- **Enfermidade é consequência de desequilíbrio e desarmonia**
- **Manifestação em vários níveis do organismo e gera sintomas de natureza física, psicológica ou social**

# Modelo Sistêmico ou Integral

- **Desequilíbrio e estresse**
- **Estresse temporário é aspecto essencial da vida**
- **Estresse prolongado e crônico é prejudicial – papel significativo na origem e desenvolvimento da maioria das enfermidades**
- **Estresse e desequilíbrio – uma ou mais variáveis flutuantes são empurradas para valores extremos**
- **Aumento da rigidez do sistema e perda de flexibilidade**
- **Estresse prolongado e crônico suprime o sistema imunológico do corpo – desempenha um papel importante na auto-regulação do organismo**

# Modelo Sistêmico ou Integral

- **Doença como solucionadora de problemas**
- **Escolha consciente ou inconsciente – rotas de fuga**
- **Enfermidade pode ser física ou mental ou pode se manifestar como comportamentos violentos negligentes, antissociais**
- **Significado da enfermidade**
- **Capacidade auto-curativa inerente ao organismo**

# Modelo Sistêmico ou Integral

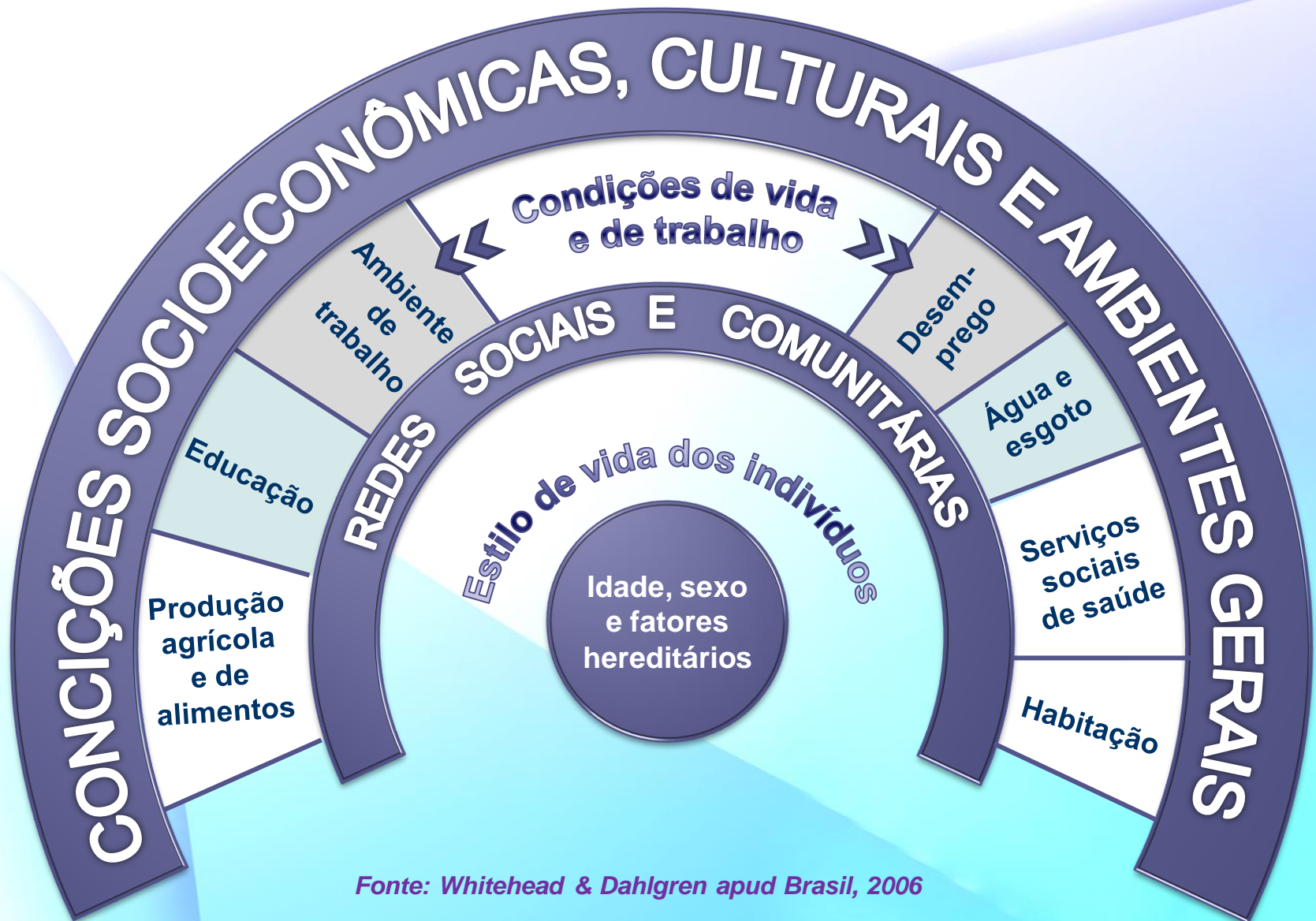
- **A cura da doença física não restitui, necessariamente, a saúde**
- **Percentual significativo da população ainda não tem doença física e, também, não é saudável**

# Modelo Sistêmico ou Integral

- **Saúde** – um estado de bem estar resultante de um equilíbrio dinâmico que envolve os aspectos físicos e psicológicos do organismo, bem como suas interações com seu ambiente natural e social

# Modelo sistêmico ou integral

## Determinantes da saúde



Fonte: Whitehead & Dahlgren apud Brasil, 2006

# Definição de saúde da OMS

- **Saúde é um estado de completo bem estar físico, mental e social e não apenas ausência de doença**
  - **Concepção estática do processo de saúde**
  - **Pessoas não permanecem constantemente em estado de bem estar**
  - **Idealização do conceito, que tornado inatingível, não pode ser usado como meta pelos serviços de saúde**
  - **Utópico e inatingível**



# Obrigado



*okay@ffm.br*