

# INVESTIDOR SOCIAL INDEPENDENTE

sociedade civil autônoma e sustentável para uma democracia forte e diversa

## INVESTIDOR SOCIAL INDEPENDENTE

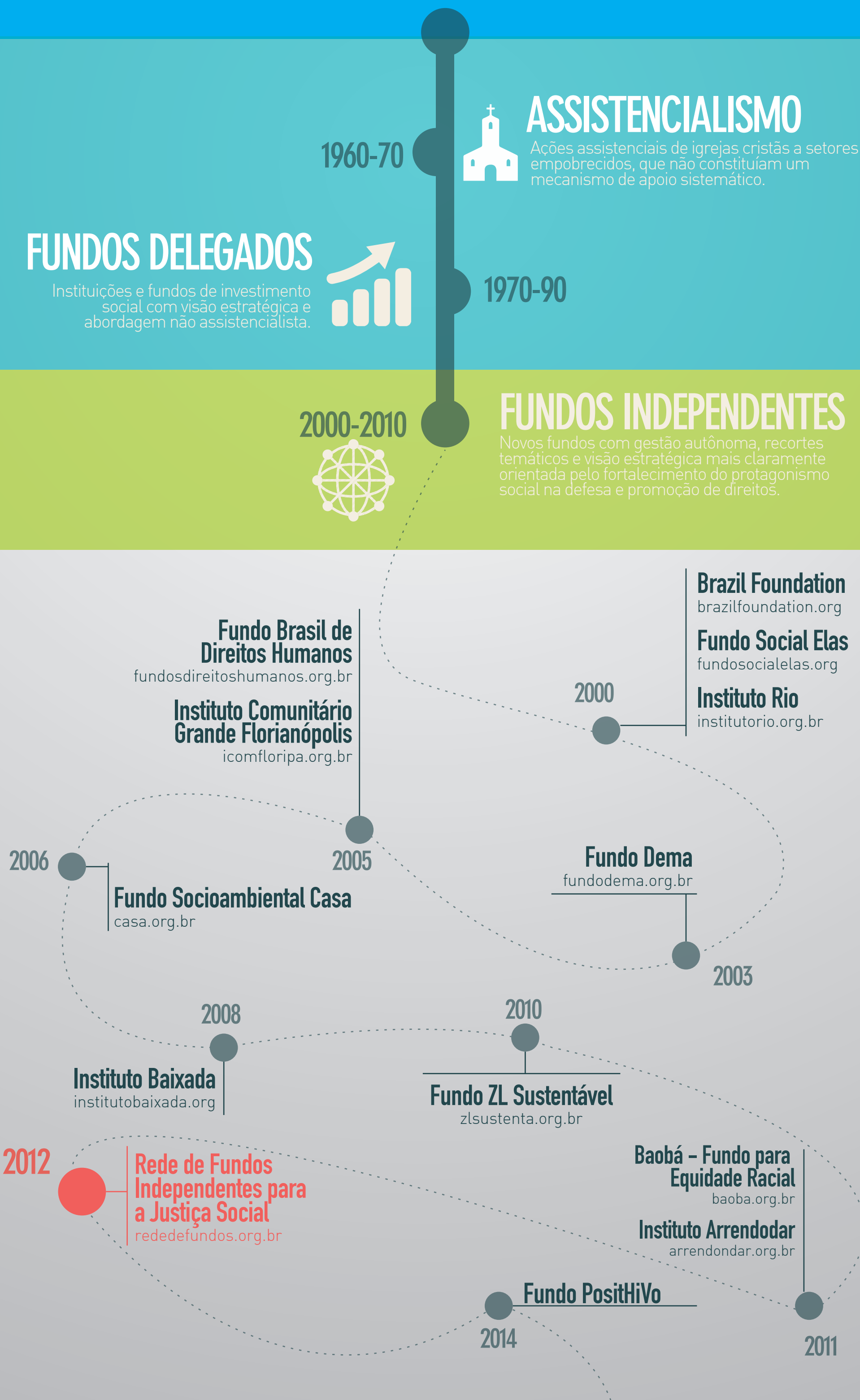
Fundo ou instituição sem fins lucrativos, não vinculado a uma empresa ou mantenedor único, que oferece apoio técnico e financeiro a organizações sociais.

COMO?



## ENTENDENDO O PASSADO PARA DESENHAR O FUTURO

A história do investimento social independente no Brasil



Pelo seu caráter diverso, autônomo e descentralizado, os Investidores Independentes podem apresentar **respostas efetivas** às recentes demandas da sociedade civil, e seu fortalecimento é **essencial** para o contexto histórico democrático atual.

**HOJE**

**VAMOS CONSTRUIR JUNTOS UMA SOCIEDADE CIVIL MAIS DIVERSA E INDEPENDENTE.**

Acesse [bit.ly/GIFEinvestidoresindependentes](http://bit.ly/GIFEinvestidoresindependentes) e conheça a publicação "Investimento Social Independente - Para fortalecimento e autonomia das Organizações da Sociedade Civil"



O GIFE é um grupo de investidores sociais que tem como missão aperfeiçoar e difundir conceitos e práticas do uso de recursos privados para o desenvolvimento do bem comum.