

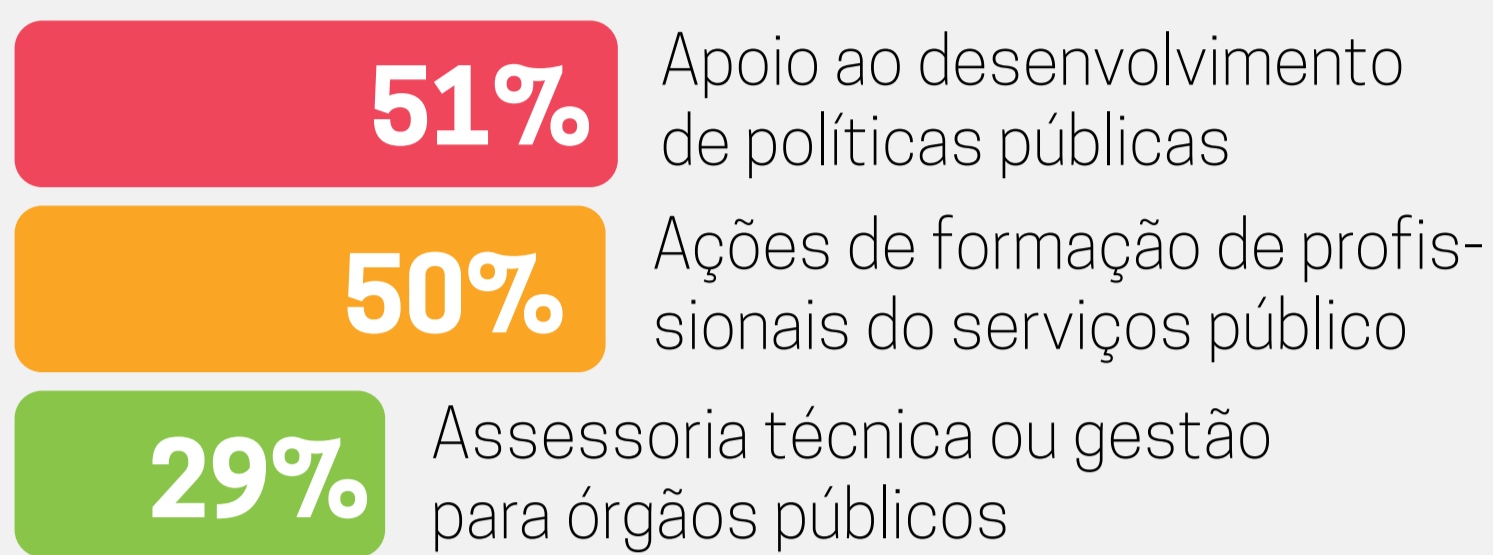
ISP E A EDUCAÇÃO

A educação é, historicamente, a principal área de atuação do investimento social privado (ISP), conforme apontam os dados de todas as edições do Censo GIFE, realizado bianualmente há 18 anos. Entenda nesse infográfico como as prioridades dos investidores sociais, estratégias e focos de ação disponibilizados no Mapa da Atuação do Investimento Social Privado em Educação dialogam com as prioridades apontadas pelo **EDUCAÇÃO JÁ!**, fomentadas pelo Todos Pela Educação, e com o Diagnóstico da Atuação do Investimento Social Privado em Educação.



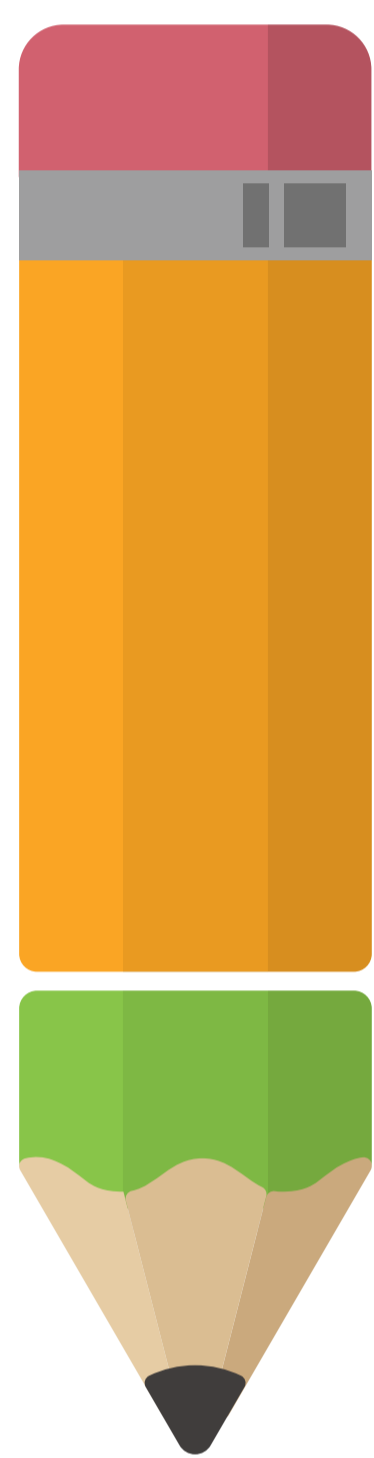
As sete prioridades para a Educação Básica são baseadas em diagnósticos detalhados, informadas pelas evidências e experiências de sucesso nacionais e internacionais e referenciadas no Plano Nacional de Educação.

Ações promovidas pelos investidores sociais 1 4

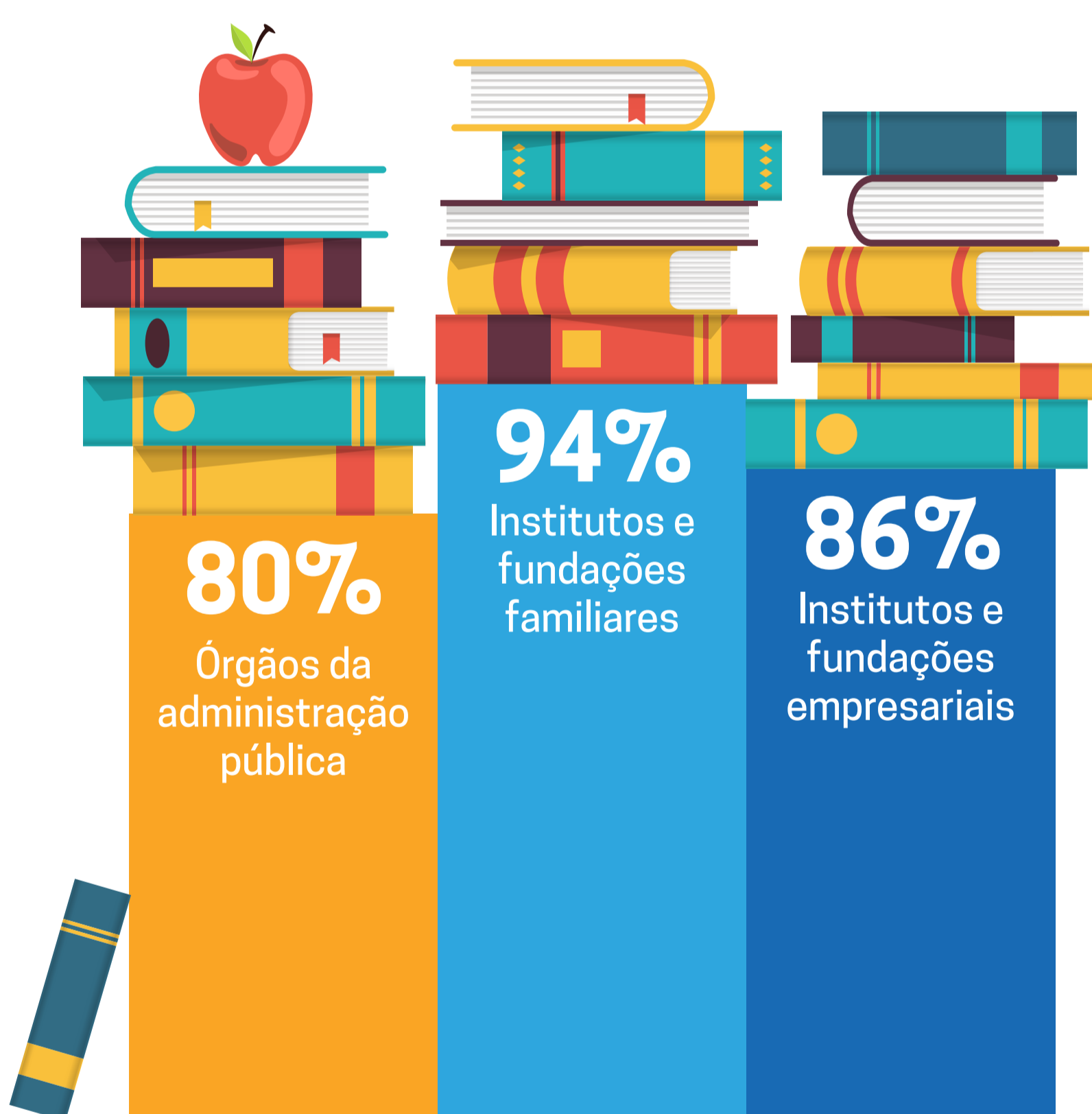


71% dos investidores que têm projetos de educação entre as 3 principais iniciativas atuam no ensino formal

1 2 3 4 5 6 7



Parceiro de destaque



Estas parcerias estão mais presentes entre estes dois tipos de investidores sociais

1 2 3 4 5 6 7

1

Reestruturação das regras de governança e melhoria da gestão das redes

3

Efetivação da Base Nacional Comum Curricular em todas as redes de ensino

5

Primeira infância como uma agenda intersetorial

7

Nova proposta de escola no Ensino Médio

2

Financiamento mais redistributivo e indutor de qualidade

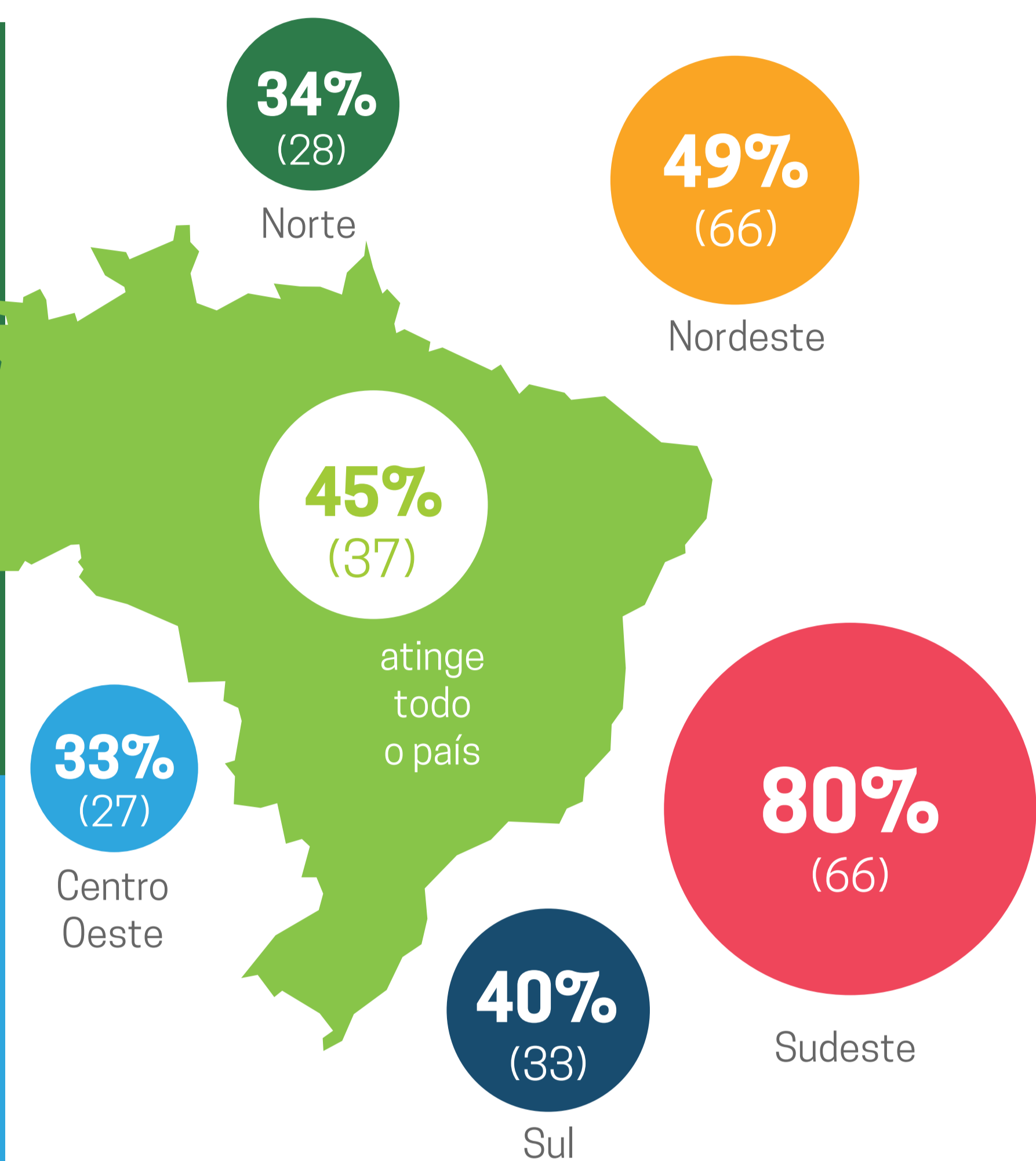
4

Profissionalização da carreira e formação docente

6

Alfabetização em regime de colaboração

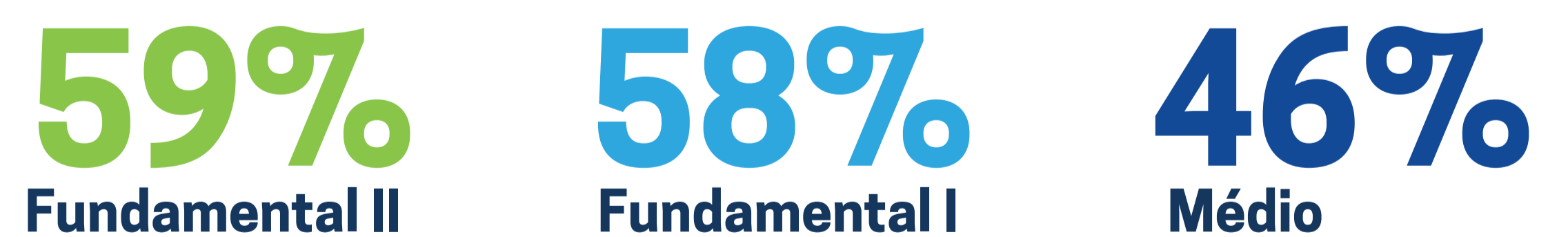
Presença territorial dos projetos 2 3



Foco de atuação das iniciativas mais representativas dos investidores 4 5 6 7



Etapas de ensino nas quais os projetos são desenvolvidos 5 6 7



Características e modos de atuação do ISP que têm potencial de agregar ao desenvolvimento da educação pública brasileira:

- Visão estratégica e de longo prazo dos desafios
- Inteligência para desenhar e fomentar novos modelos de ensino-aprendizagem e gestão educacional
- Capacidade de mapear e difundir melhores práticas educacionais e referências nacionais e internacionais
- Flexibilidade na sua atuação para prototipar modelos inovadores, implantar pilotos e posteriormente replicar em redes e políticas públicas

Perspectivas do que é impacto em educação para investidores sociais privados:

- Fortalecimento da escola pública
- Fortalecimento de políticas públicas
- Difusão de novas tecnologias
- Disseminação de modelos exitosos de ensino-aprendizagem
- Advocacy pela causa da educação com priorização de temas