

**Informe do
Painel GIFE de
Transparência**

Nº3

**Dialogando sobre
transparência**

São Paulo
Outubro | 2020

O Painel GIFE de Transparência

O painel é um [ferramenta online](#) que organiza e disponibiliza **informações institucionais dos associados GIFE** a partir de um grupo de indicadores. De modo **simples**, a plataforma permite observar se o instituto ou fundação publica em seu site informações sobre cada indicador e acessá-las por meio de um link que direciona o usuário para o site das organizações. Tendo em vista que empresas possuem referências e exigências legais muito distintas em relação à transparência, o Painel é **exclusivo** para fundações e institutos.

A **adesão** dos associados ao painel é **voluntária**. Ao aderir, as organizações demonstram seu comprometimento com a melhoria de suas práticas de transparência, independentemente do estágio em que se encontram.

A plataforma oferece ainda [referências](#) e [conteúdos](#) sobre o tema para promover o debate nesse campo.

A ferramenta **não atesta a qualidade das informações**, nem se refere às exigências legais vigentes. Ela também **não gera certificado ou selo** para as organizações participantes e **não pretende fazer** nenhum tipo de **ranqueamento**. Não visa, assim ser uma ferramenta de controle sobre as organizações e sim ser um instrumento de transformação do cenário da transparência entre as fundações e os institutos privados brasileiros.

A importância da transparência

“Uma fundação transparente é aquela que compartilha, de forma ampla e honesta, o que faz, como faz e a diferença que faz. A transparência se traduz também em uma forma eficaz de prestação de contas para a sociedade e de construção de relacionamentos sólidos entre investidores sociais e suas partes interessadas – beneficiários, governo, mantenedores, outros investidores e organizações da sociedade civil”

[Foundation Center, 2014](#)

Relações mais abertas e transparentes ampliam a capacidade das organizações de reforçar a sua **legitimidade e confiança pública**. É necessário que o investimento social privado possa se valer de mecanismos que possibilitem maior compromisso direto com a transparência, especialmente por sua **missão de contribuir para o bem público**.

Os objetivos do Painel

- ▶ Ser um instrumento de autorregulação:
 - ▲ Permitindo o acesso direto às informações disponibilizadas pelas organizações
 - ▲ Estimulando uma **comunicação mais aberta**
- ▶ Ampliar a capacidade de **accountability** dos associados:
 - ▲ Expondo suas práticas de transparência e prestação de contas
 - ▲ Divulgando como estão servindo à sua missão
- ▶ Ser um **canal de diálogo e referência de conhecimento** sobre transparência
- ▶ Estimular a **adoção de práticas de transparência** entre os investidores sociais e entre outros atores:
 - ▲ contribuindo para a disseminação de uma **cultura de transparência**

Os indicadores

O Painel está estruturado a partir do seguinte conjunto de indicadores, agrupados em **6 dimensões**:

Dimensão	Indicador
Contato	▶ Endereço
	▶ Telefone
	▶ E-mail
Propósito da organização	▶ Missão
	▶ Visão
Governança e gestão	▶ Composição do conselho deliberativo
	▶ Composição do conselho fiscal
	▶ Estatuto
	▶ Composição da assembleia geral (só para associação)
	▶ Composição da equipe executiva
Planejamento, programas e atividades	▶ Principais programas, projetos, ações e atividades
	▶ Informações sobre planejamento / diretrizes estratégicas
	▶ Relatórios de atividades
Informações econômicas/ financeiras	▶ Relatórios dos auditores independentes
	▶ Demonstrações contábeis
Avaliação	▶ Relatórios de avaliação

**COMO
CONSTRUÍMOS
ESTE INFORME?**

O informe

Traz informações sobre a **proporção em que os indicadores são divulgados** pelos institutos e fundações participantes do Painel GIFE de Transparência, fazendo uma análise sobre a evolução dos percentuais de divulgação entre **outubro de 2019 e outubro de 2020**, além de uma **breve análise histórica** comparando dados de 2020 àqueles da coleta inicial, realizada em dezembro de 2015.

Ele traça um breve panorama sobre o nível de transparência dos institutos e fundações que desenvolvem investimento social privado e que aderem à ferramenta. Ao indicar os itens **mais e menos publicizados** pelas organizações, ele aponta também as áreas em que é preciso um maior esforço de mobilização das organizações em relação à transparência.

Este é o segundo de um conjunto de informes analíticos que são produzidos periodicamente sobre os avanços do projeto e da transparência no setor. Acesse [aqui](#) este e os demais informes publicados sobre o Painel.

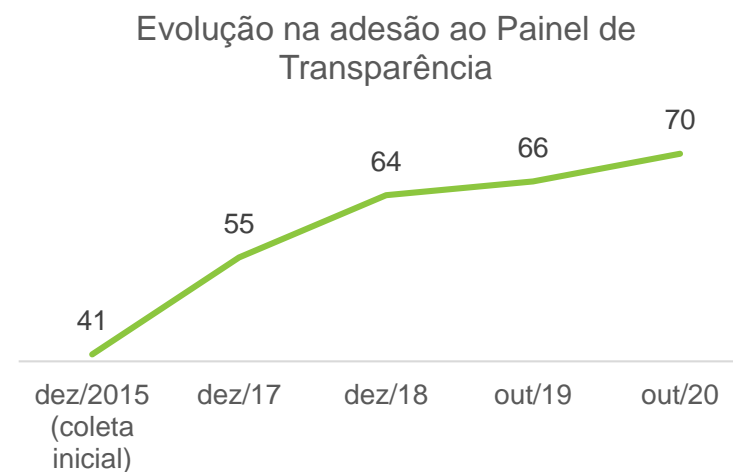
Notas metodológicas

A amostra para a elaboração deste relatório é composta pelo total de associados GIFE que aderiu ao Painel até outubro de 2020, **70 organizações**. Esse número corresponde a cerca de **50% dos institutos e fundações associados** ao GIFE atualmente e elegíveis para participar do Painel.

As informações dos indicadores não são estáticas, este informe considera, assim, os dados de cada indicador entre **22/10/2019 e 15/10/2020**. Alterações nos indicadores podem ocorrer de duas formas: i) o GIFE pode retirar do Painel algum link que não atenda à verificação regular que realizamos por não estar funcionando corretamente ou por não mais atender ao critério estabelecido para o indicador e ii) o próprio associado pode solicitar ao GIFE a alteração ou inclusão de algum indicador caso modifiquem ou acrescentem informações em seus sites. Esses novos links são também verificados pelo GIFE para assegurar que não haja divergências em relação aos tipos de informações divulgadas nos indicadores pelas organizações participantes.

Devido a esse procedimento de checagem, os dados constantes deste relatório **não são autodeclaratórios** e apresentam, assim, um nível maior de segurança sobre as informações disponibilizadas. Vale destacar ainda que eles tratam, exclusivamente, sobre a divulgação ou não das informações, não se referindo a sua qualidade.

Este relatório não analisará informações individualizadas das organizações, apresentando apenas dados agregados.



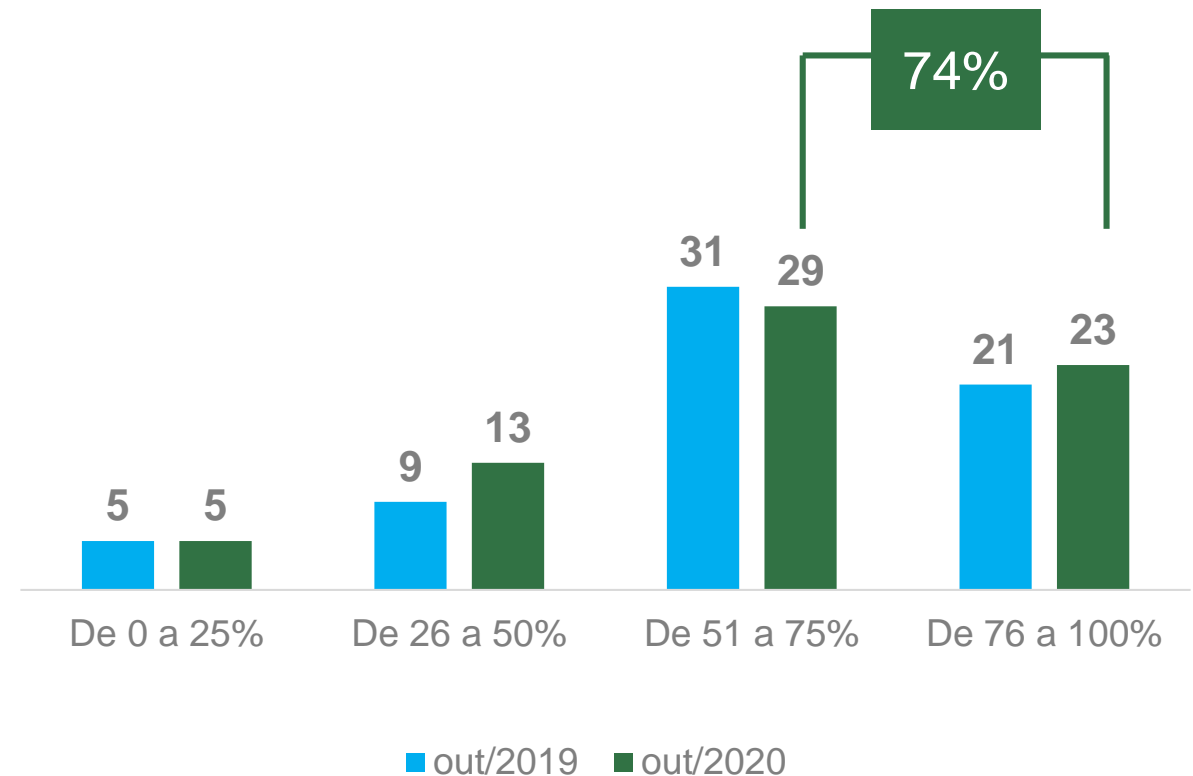
**O QUE O
PAINEL GIFE DE
TRANSPARÊNCIA
REVELA?**

Divulgação de informações pelas organizações

visão geral

- ▶ Hoje, 74% das organizações divulgam **mais da metade** dos indicadores.
- ▶ O número de organizações que divulgavam entre 26 e 50% dos indicadores teve um **aumento de 44%**, enquanto a quantidade de organizações divulgando de 51 a 75% dos indicadores **diminuiu 6%** entre 2019 e 2020, respectivamente.
- ▶ Ao final de 2019, as organizações divulgavam, em média, **10,1 indicadores**. Já em 2020, essa média caiu para **9,7 indicadores**. Ainda assim, considerando o aumento no número de respondentes, vale reforçar o impacto positivo do Painel na Transparência das organizações participantes.

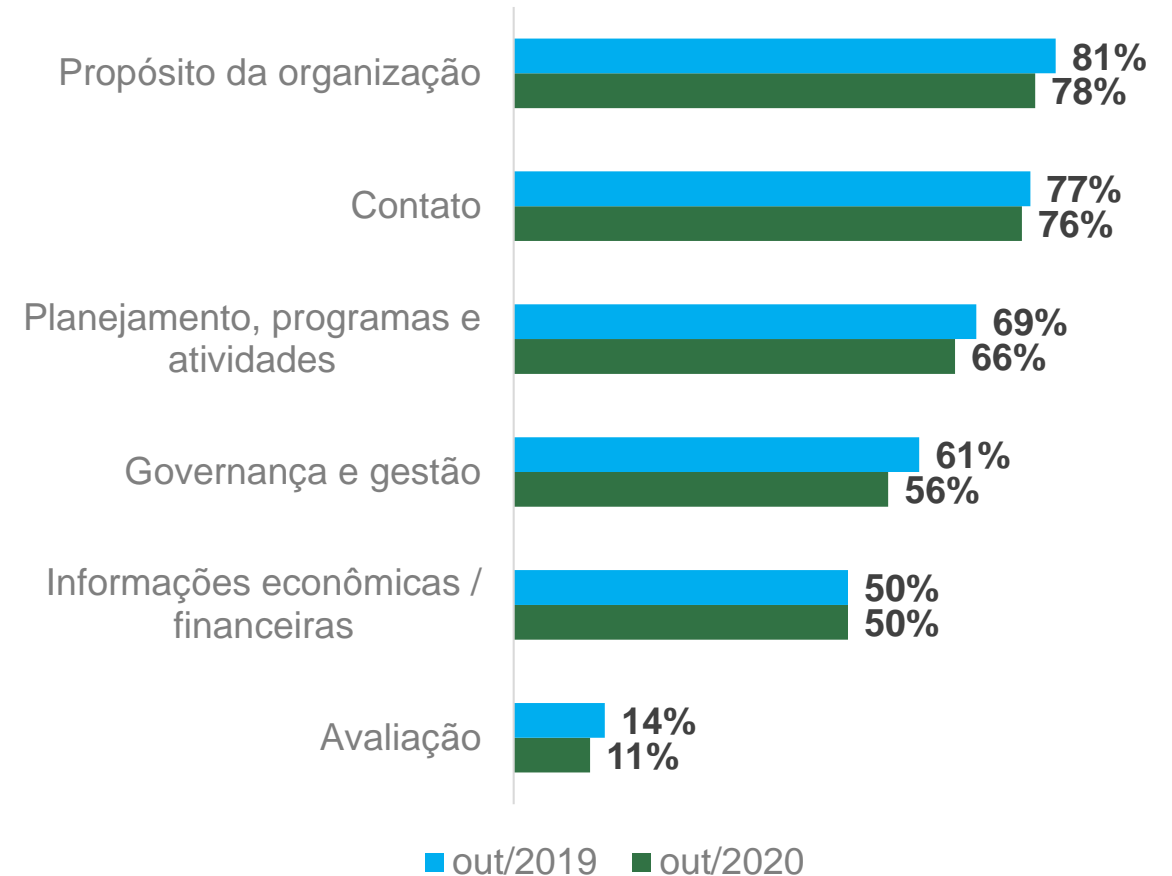
Organizações por faixas de porcentagem de indicadores divulgados



Divulgação de informações pelas organizações por dimensão (2019-2020)

- ▶ Os indicadores de contato e de propósito da organização são hoje os **mais divulgados** pelas organizações.
- ▶ A maior queda foi na dimensão de governança e gestão, que diminuiu cerca de **5 pontos percentuais** entre 2019 e 2020.
- ▶ Os indicadores das dimensões de avaliação e informações econômicas/financeiras permanecem sendo os **menos divulgados**.

Média de divulgação por dimensão



Divulgação de informações pelas organizações por dimensão (2015 e 2020)

- ▶ Desde a coleta inicial da plataforma, em dezembro de 2015, todas as dimensões de indicadores cresceram entre 5 e 15 pontos percentuais.
- ▶ Nesse mesmo período, as dimensões que tiveram as maiores evoluções na divulgação de seus indicadores foram: i) contato; ii) planejamento, programas e atividades; e iii) governança e gestão, todos com 15 pontos percentuais.
- ▶ Vale ressaltar a dimensão avaliação, que passou de 0 para 11%.



*Nota: a sigla pp refere-se a pontos percentuais.

Divulgação de informações pelas organizações por indicador (2019 e 2020)

% de organizações que divulgam o indicador

Contato

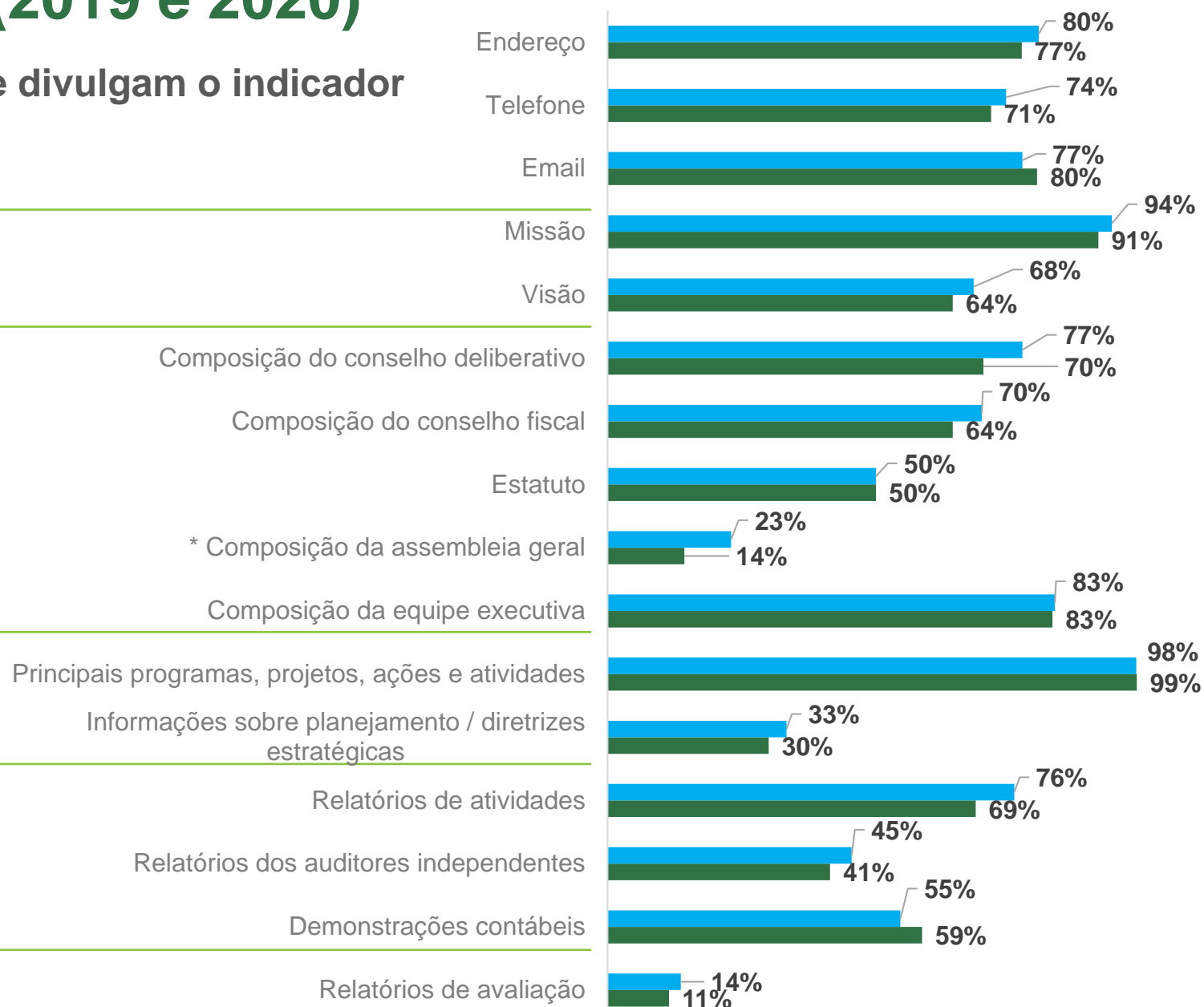
Propósito da organização

Governança e gestão

Planejamento, programas e atividades

Informações econômicas/ financeiras

Avaliação



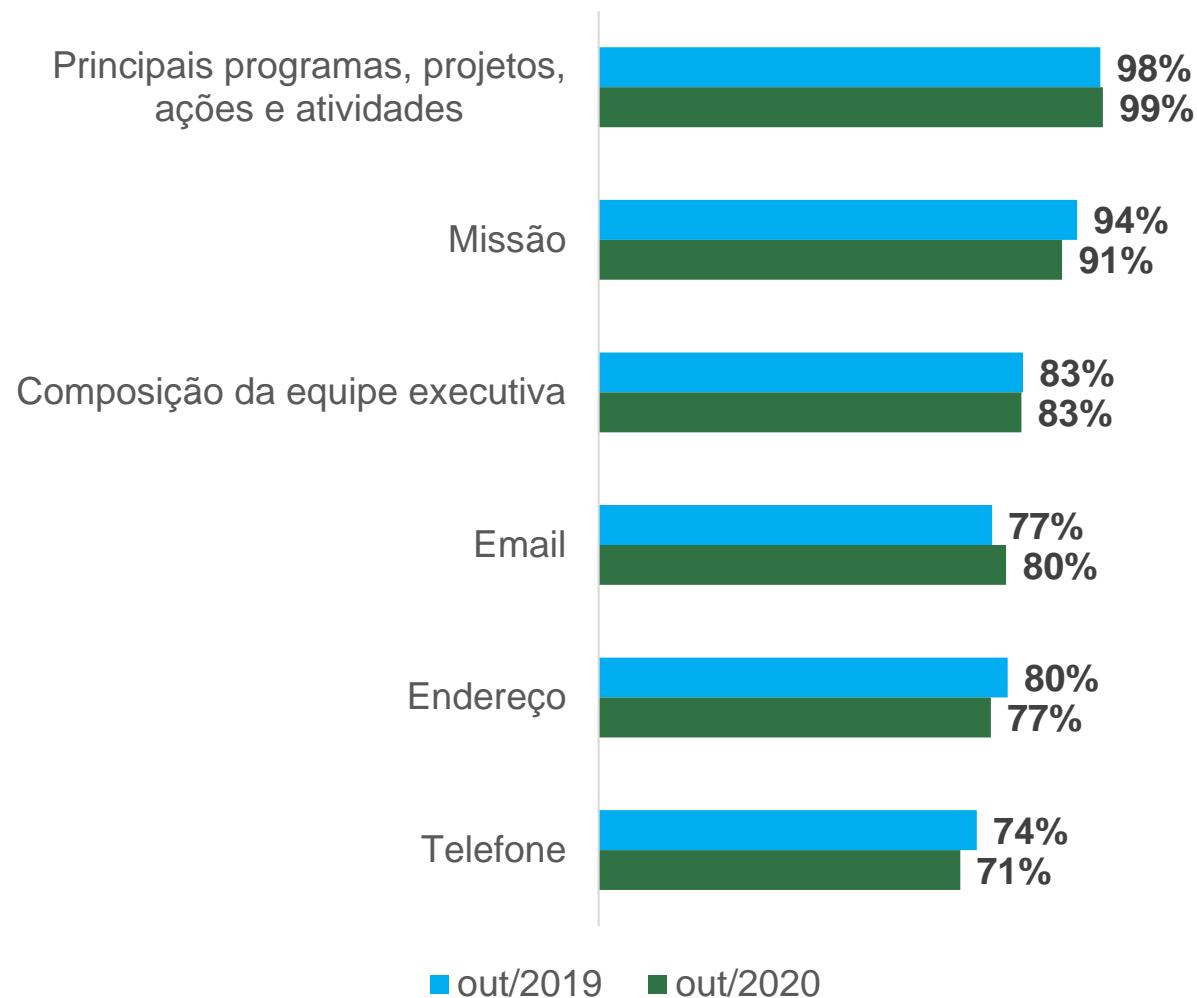
* Considerando um total de 42 associações que possuem assembleia em Out/2020.

Divulgação de informações pelas organizações

indicadores mais disponibilizados (2019 e 2020)

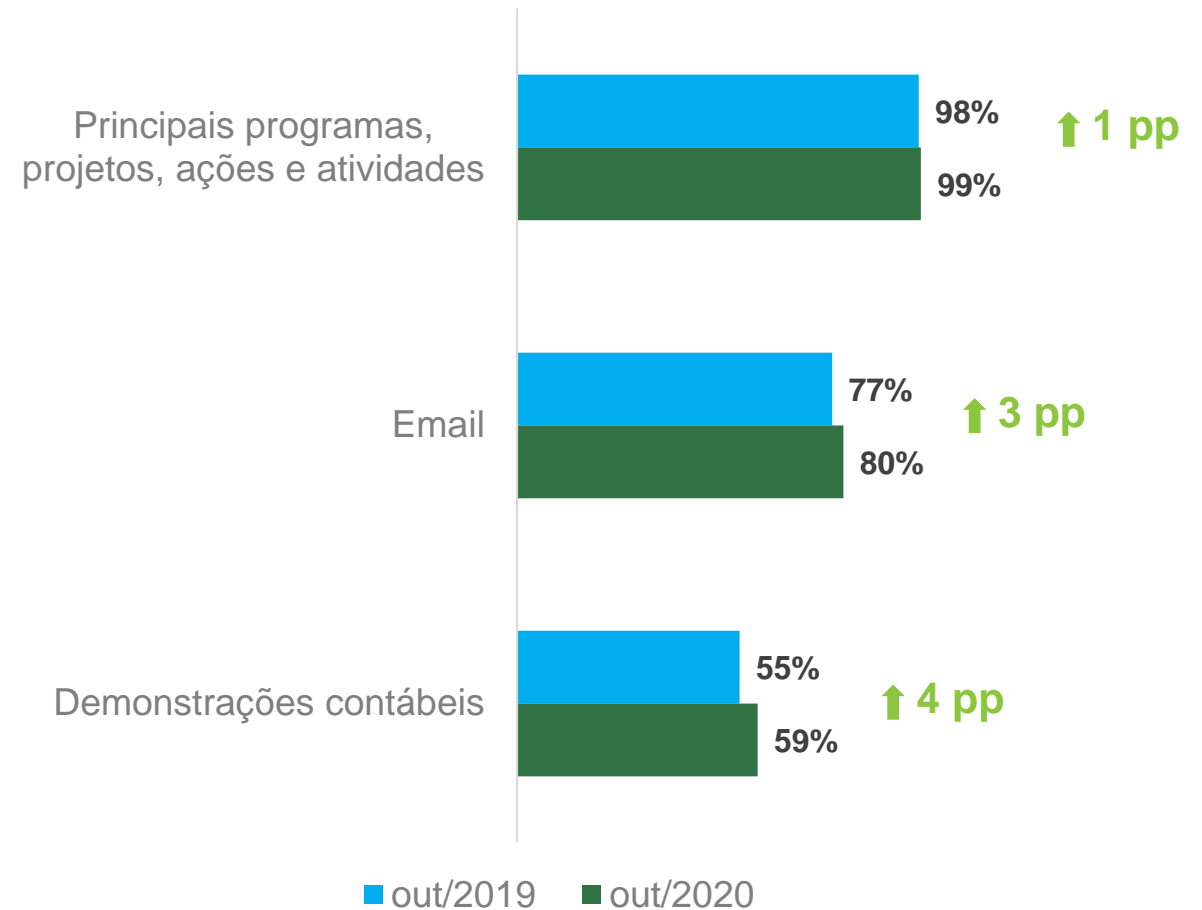
- ▶ Os indicadores mais divulgados foram:
 - i) principais programas, projetos, ações e atividades;
 - ii) missão;
 - iii) composição equipe executiva;
 - iv) e-mail;
 - v) endereço e
 - vi) telefone.
- ▶ Em relação ao indicador principais programas, projetos, ações e atividades, divulgado por 99% dos participantes, é importante destacar que há grande variação em relação ao detalhamento do conteúdo divulgado. Cada organização descreve e aprofunda as informações dos seus programas e projetos de formas muito distintas.

Indicadores mais divulgados



Evoluções significativas (2019 e 2020)

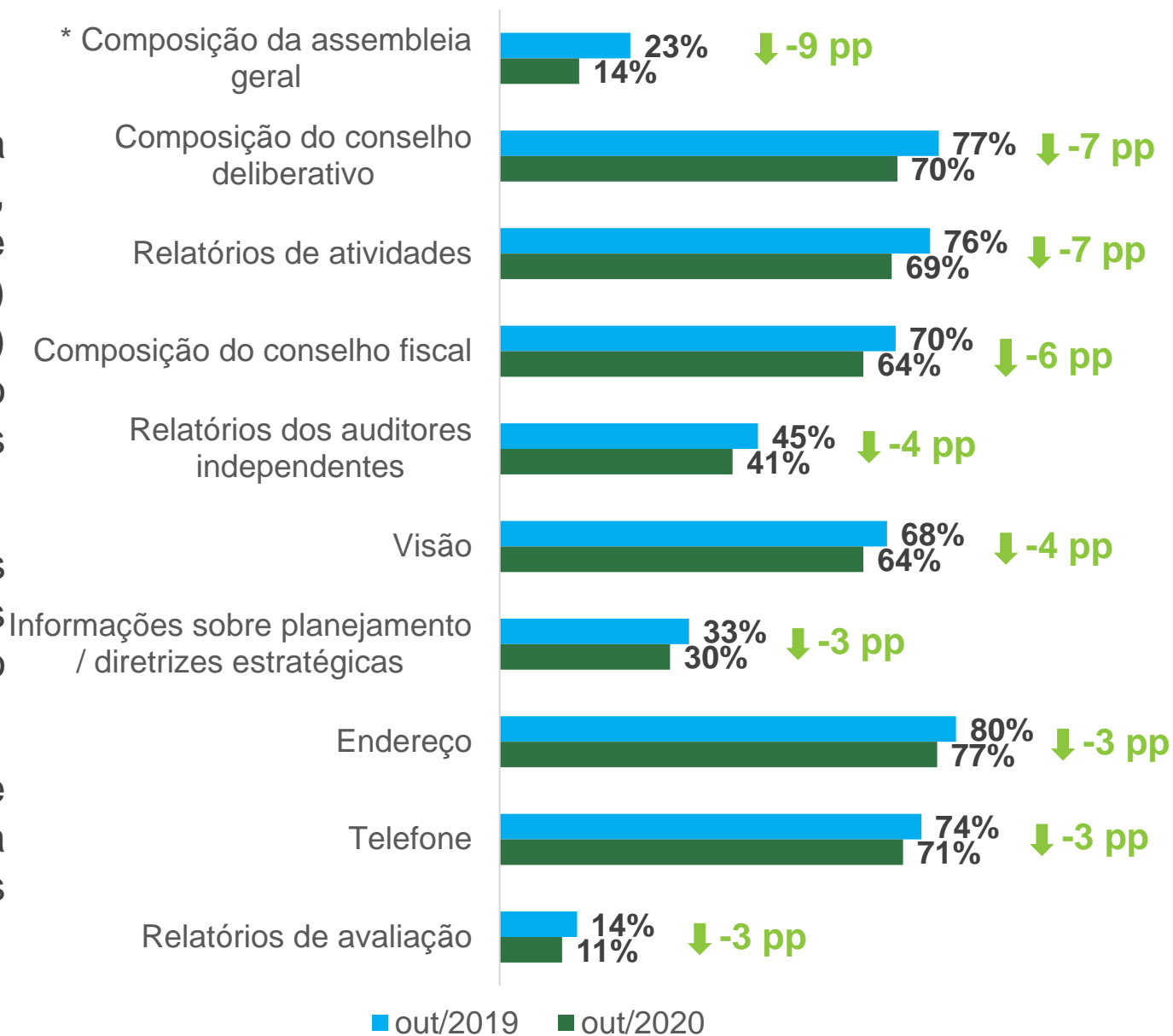
- ▶ Os únicos indicadores que tiveram crescimento de divulgação desde outubro de 2019 até o momento desse relatório foram i) principais programas, projetos, ações e atividades; ii) e-mail e iii) demonstrações contábeis foram os únicos que tiveram crescimento de
- ▶ Evoluções significativas apontam uma tendência das organizações em fortalecer a prestação de contas sobre suas atividades e divulgar melhor o impacto de suas ações, além de manter um canal de comunicação mais direto com seus *stakeholders*.



*Nota: a sigla pp refere-se a pontos percentuais.

Reduções significativas (2019 e 2020)

- ▶ Todos os indicadores apresentaram uma diminuição em relação ao ano anterior, dentre eles principalmente os indicadores de i) composição da assembleia geral; ii) composição do conselho deliberativo; iii) relatórios de atividades; iv) composição do conselho fiscal; v) relatórios dos auditores independentes; e vi) visão.
- ▶ Tais reduções, entre 9 e 3 pontos percentuais foram maiores do que as evoluções do período, indicadas no gráfico anterior.
- ▶ Desde a coleta inicial, em dezembro de 2015, o indicador de composição da assembleia geral tem sido um dos menos divulgados do Painel.



*Nota: a sigla pp refere-se a pontos percentuais.

Evoluções significativas (2015 e 2020)

- ▶ Historicamente, desde o lançamento da plataforma, todos os indicadores apresentaram um aumento de 1 a 35 pontos percentuais no período de 2015 a 2020.
- ▶ Indicadores com as maiores evoluções em sua divulgação nesse período estão representados no gráfico ao lado e tiveram aumentos acima de 11 pontos percentuais.
- ▶ Os indicadores mais divulgados nesse mesmo período pertencem a diversas dimensões do Painel, desde planejamento, programas e atividades até governança e informações de contato, o que aponta para o fato das organizações estarem compromissadas e dispostas e ampliar sua transparência em vários âmbitos no longo prazo.

*Nota: a sigla pp refere-se a pontos percentuais.



Produção:
Larissa Laviano

Coordenação:
Carolina Magosso e
Graziela Santiago

Apoio
Painel GIFE de Transparência

Instituto C&A

Apoio Institucional



FORD
FOUNDATION



fundação
bradesco



Fundação
Tide
Setubal



Laudes ———
— Foundation