

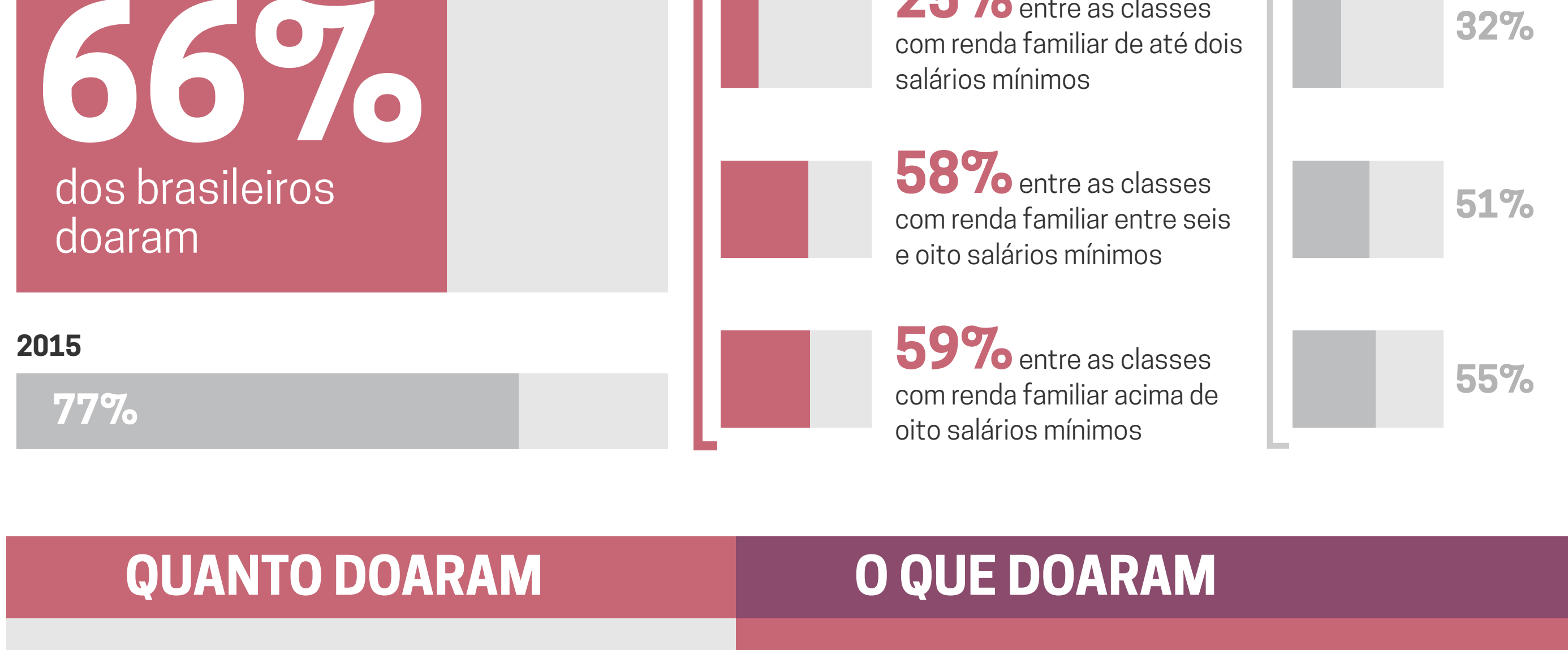
OS RUMOS DA CULTURA DE DOAÇÃO NO BRASIL

Ainda que parte dos dados apresentados neste infográfico reflitam a influência dos efeitos da pandemia de Covid-19 nas doações, as informações permitem visualizar o perfil dos doadores e os recursos doados por segmento: individual, institucional e investimento social privado (ISP). Os achados podem levar à identificação de oportunidades de atuação do ISP para o fomento da cultura de doação no Brasil.

DOAÇÃO INDIVIDUAL

A Pesquisa Doação Brasil 2020 traça um amplo perfil do doador individual brasileiro e apresenta as características como montante, frequência e beneficiários. Em sua segunda edição, o estudo aponta comparativos com os achados de 2015.

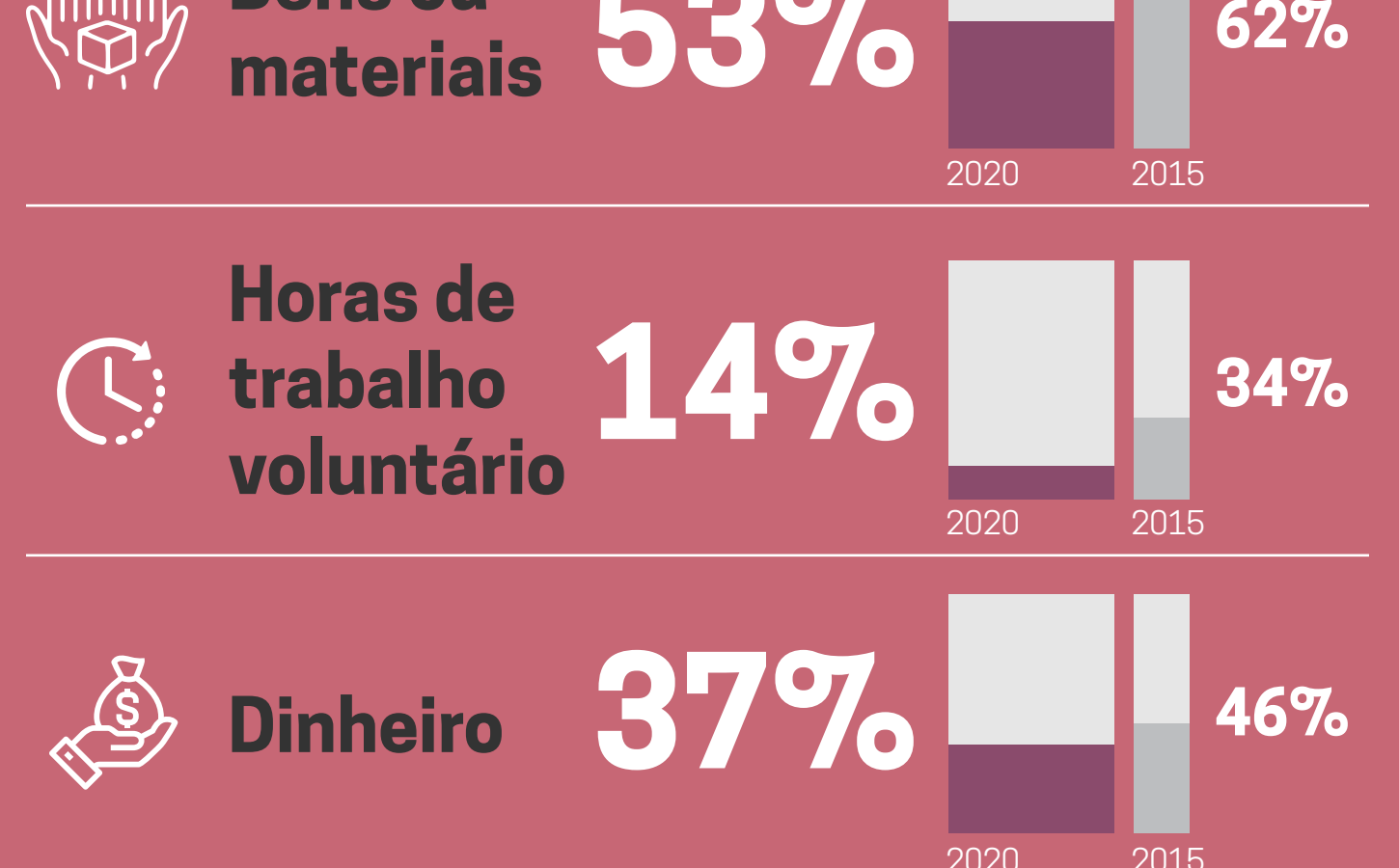
QUEM DOOU



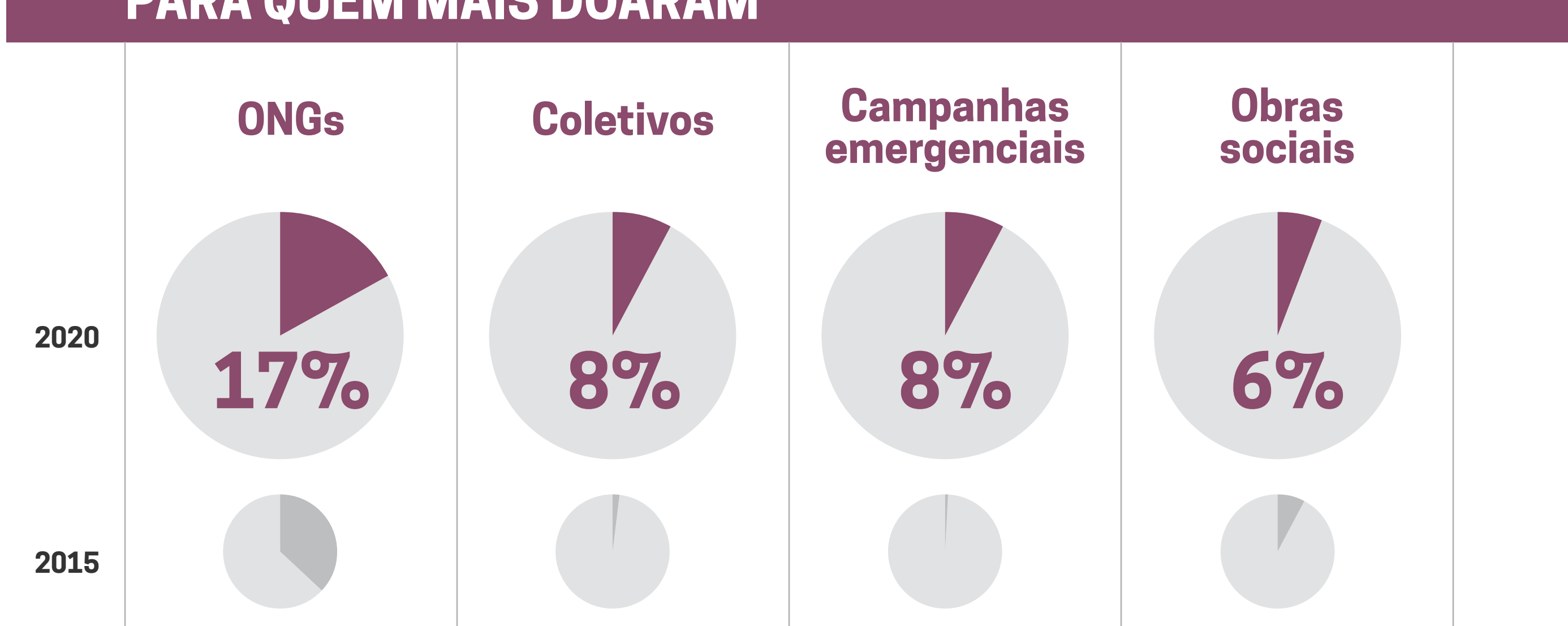
QUANTO DOARAM



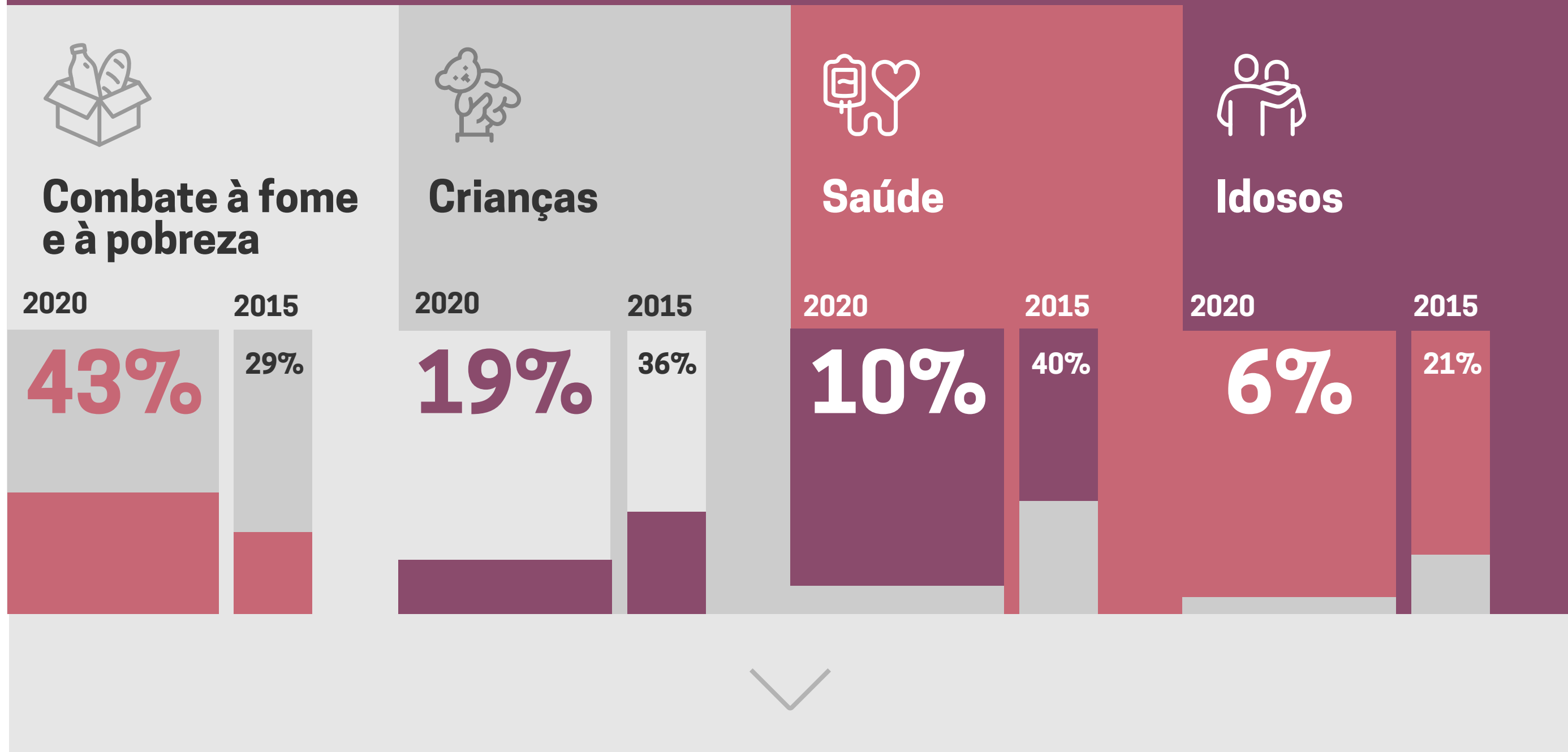
O QUE DOARAM



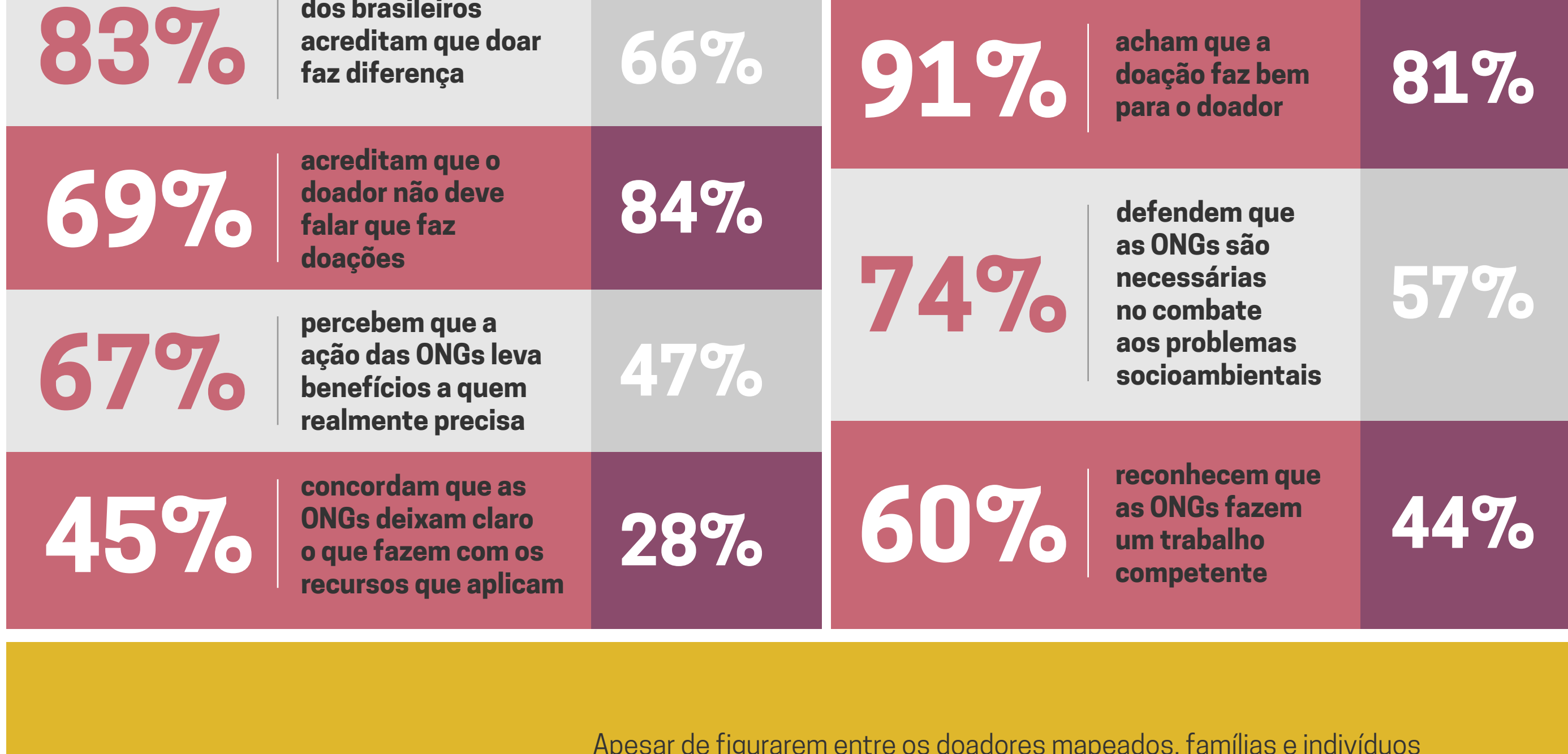
PARA QUEM MAIS DOARAM



PARA QUAIS CAUSAS MAIS DOARAM



COMO PENSAM OS DOADORES



Apesar de figurarem entre os doadores mapeados, famílias e indivíduos representam apenas 5%, sendo um mapa prioritariamente composto pelas doações institucionais de empresas de diversos setores da economia brasileira, com seus institutos e fundações.

Os dados fazem parte do *Monitor das Doações*, uma iniciativa da Associação Brasileira de Captadores de Recursos (ABCR), que reúne os valores doados para o combate à pandemia de Covid-19, além de campanhas de financiamento coletivo.

DOAÇÃO INSTITUCIONAL

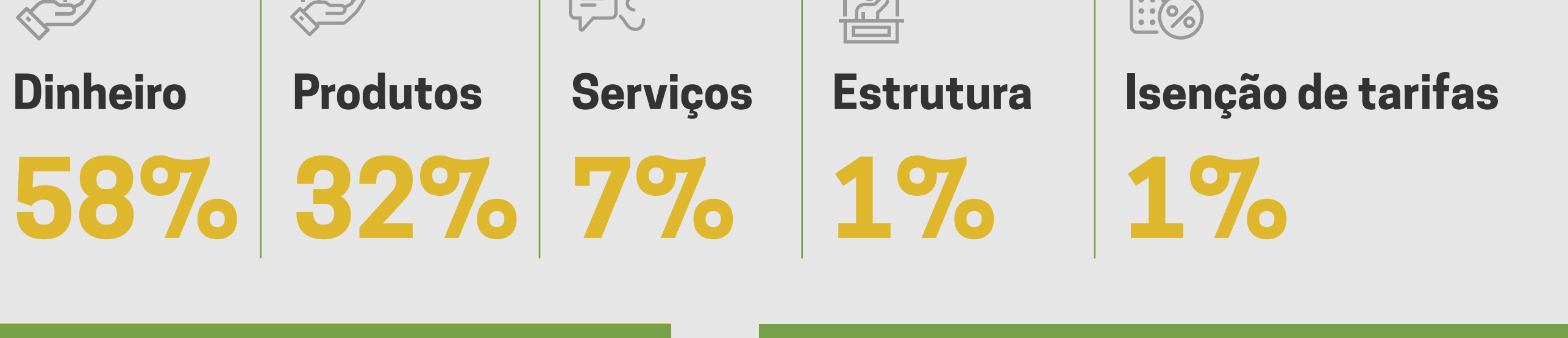
QUEM DOOU

731.974 doadores

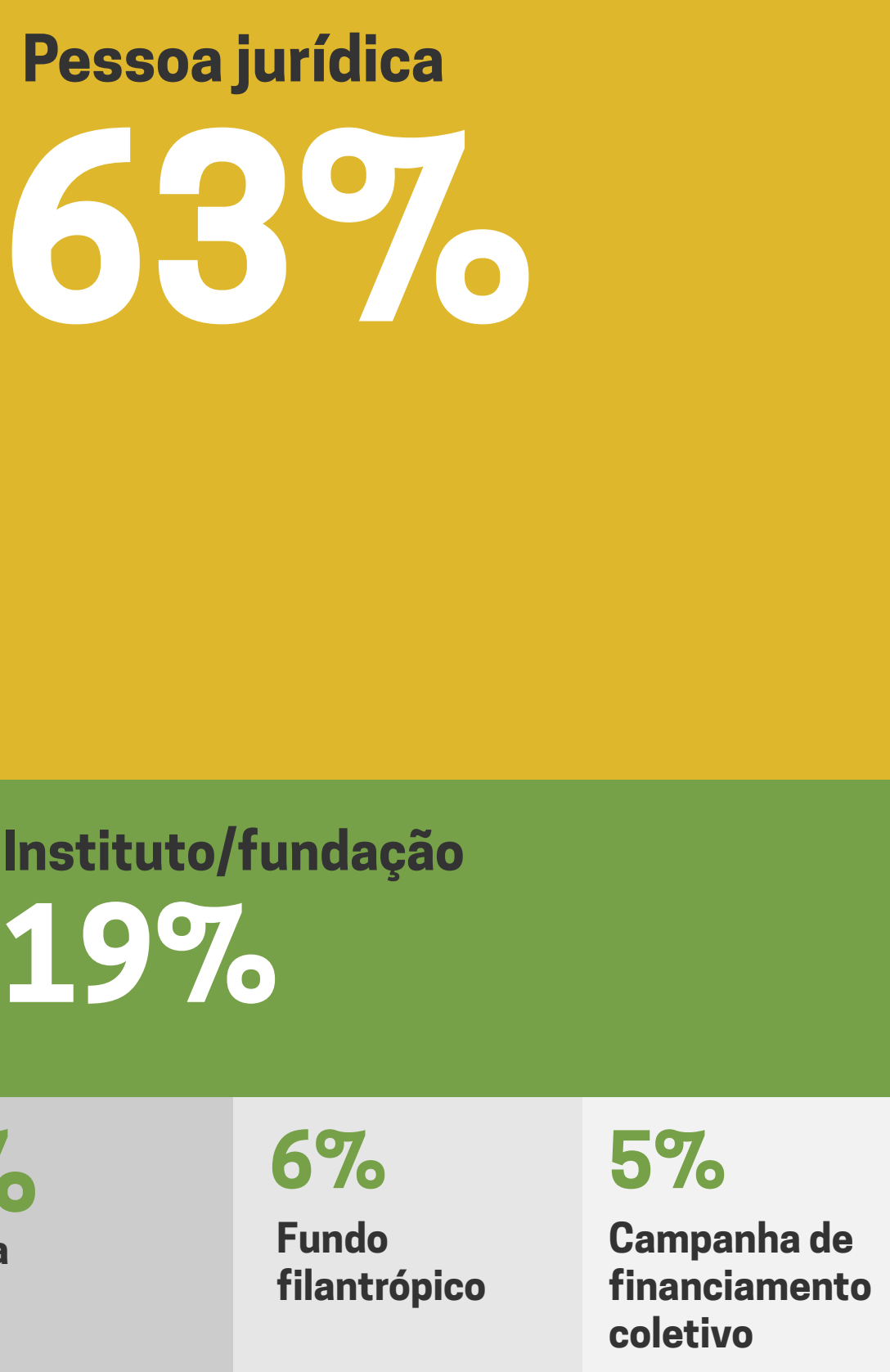
QUANTO DOARAM

R\$ 7.164.458.094

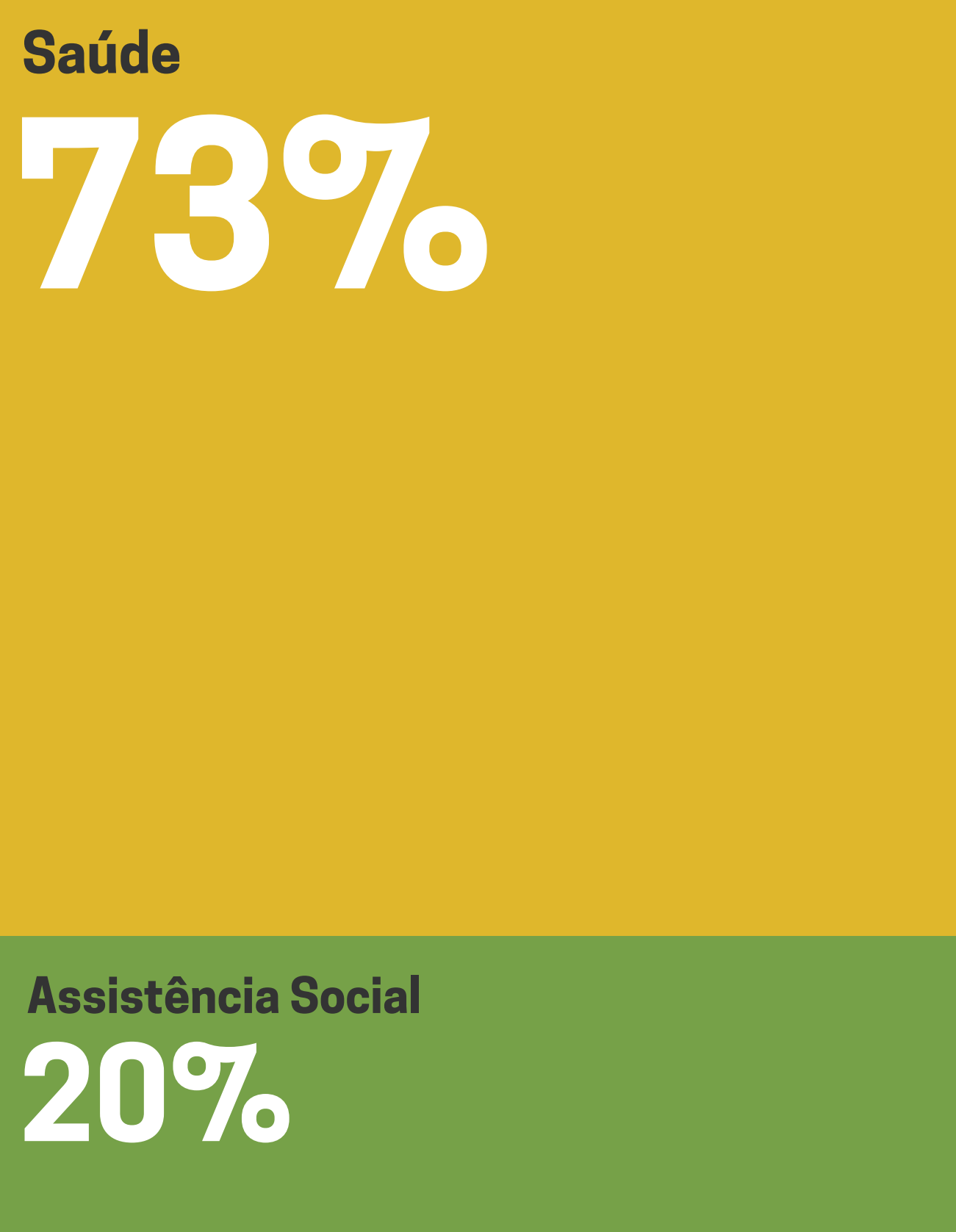
O QUE DOARAM



PARA QUEM MAIS DOARAM



PARA QUAIS CAUSAS MAIS DOARAM



DOAÇÃO DO ISP

A cultura de doação é um dos segmentos sistematizados em *Horizontes e prioridades para filantropia e investimento social no Brasil*, resultante do 11º Congresso GIFE. A publicação revela a atuação do ISP na agenda e aponta as oportunidades para o próximo período.

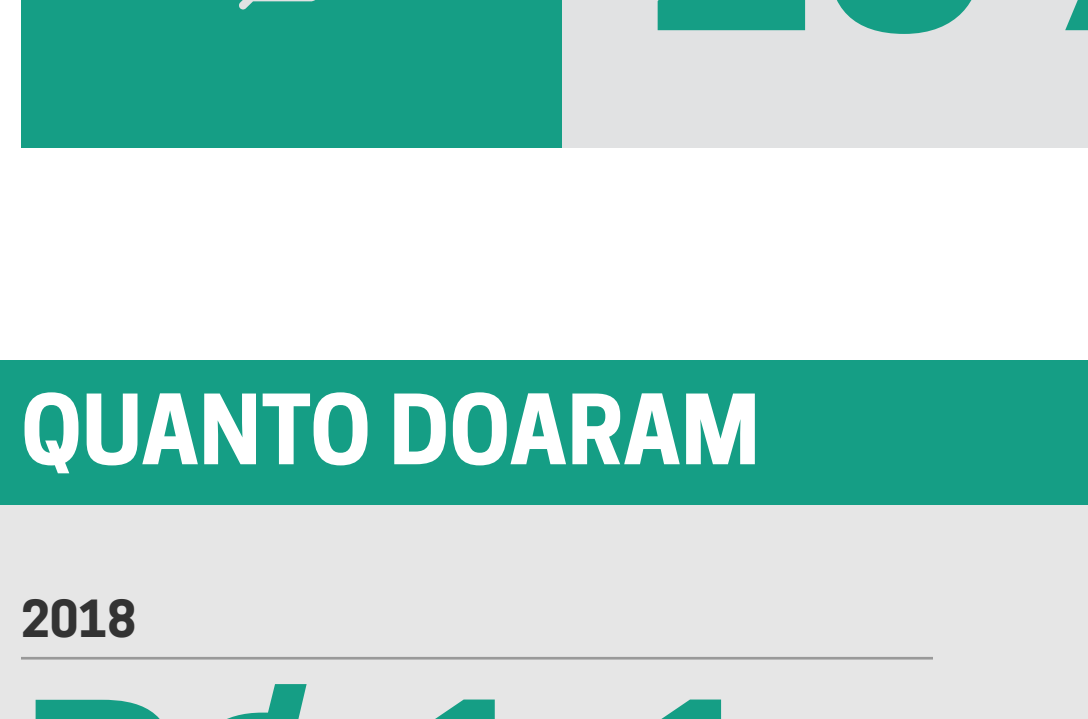
QUEM DOOU



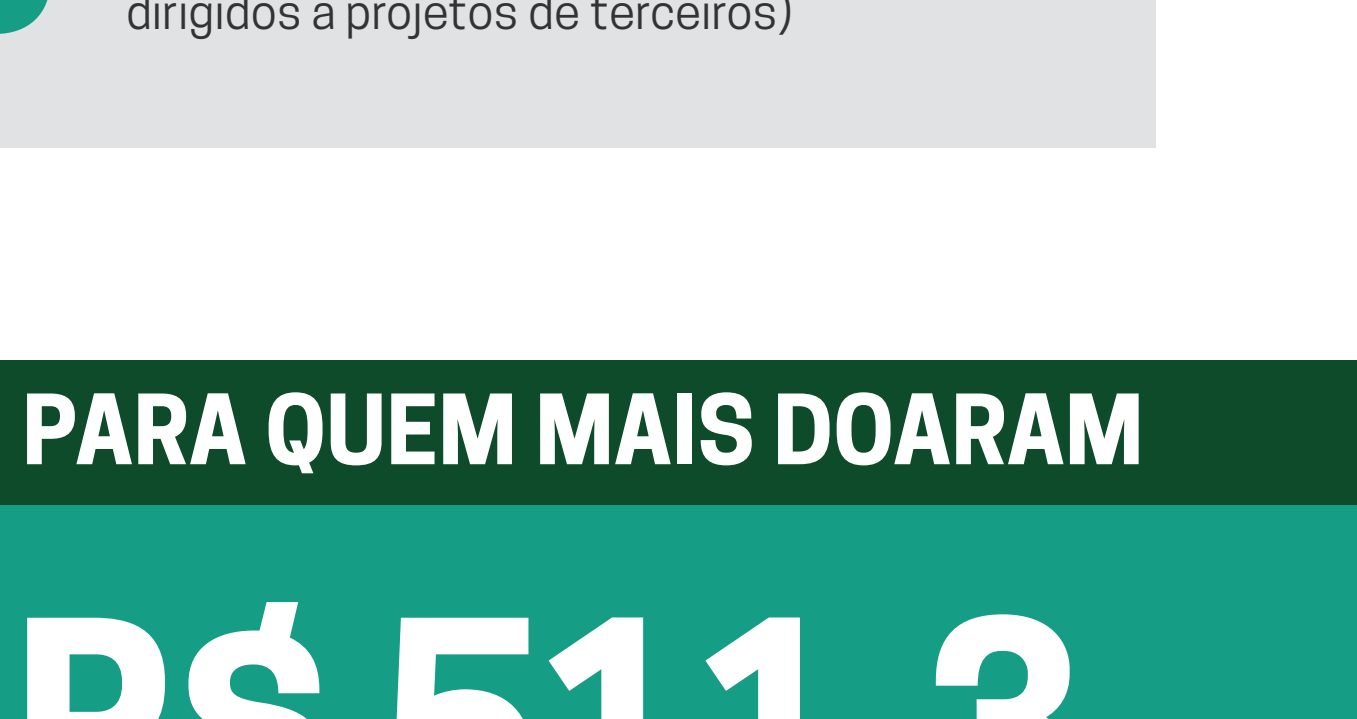
23%

organizações classificadas como essencialmente de seus recursos foram dirigidos a projetos de terceiros)

QUANTO DOARAM



PARA QUEM MAIS DOARAM



AÇÕES PRIORITÁRIAS E OPORTUNIDADES PARA O ISP EM CULTURA DE DOAÇÃO

- Ampliação da confiança, educação e colaboração
- Legitimação do papel da sociedade civil organizada
- Ampliação das doações, simultaneamente, para emergência e enfrentamento de desigualdades estruturais
- Maior articulação e ação conjunta por parte de institutos, fundações, empresas e OSCs
- Apoio às organizações e iniciativas de infraestrutura do campo da doação no Brasil
- Fortalecimento e desenvolvimento institucional das OSCs
- Incentivo à prática de doação recorrente
- Qualificação de executivos para o investimento social empresarial estratégico e a promoção da cultura de doação no ambiente das empresas
- Qualificação dos profissionais da mídia e comunicação para valorização da doação
- Ambiente legal favorável à doação
- Fomento à transparência das doações
- Ampliação da diversidade do ecossistema da cultura de doação